

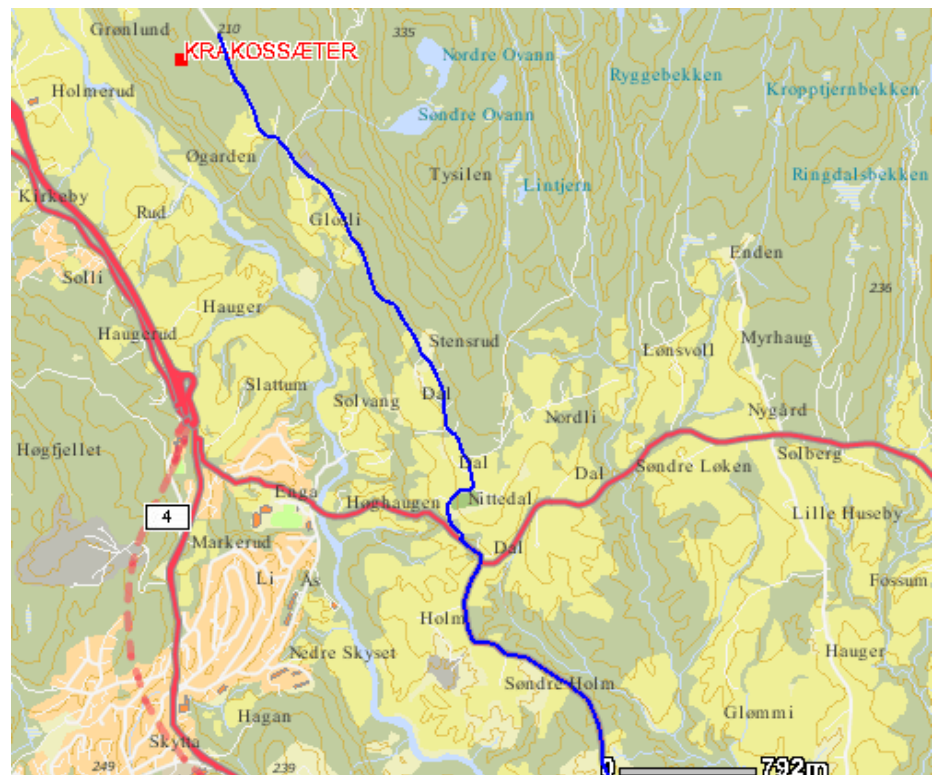
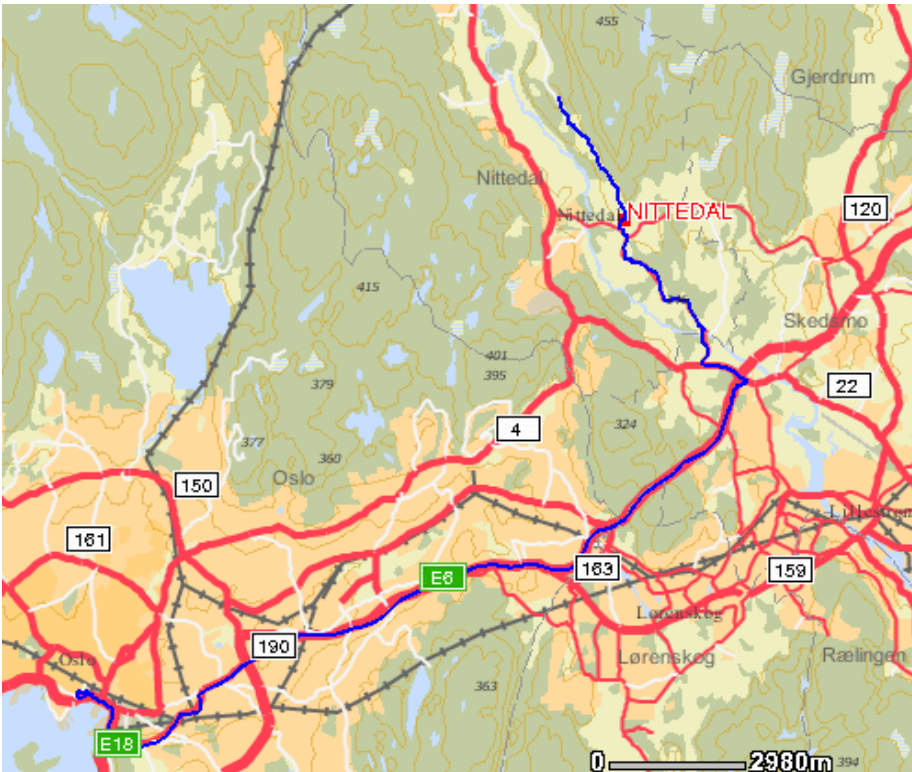
Veien til Krakossæter

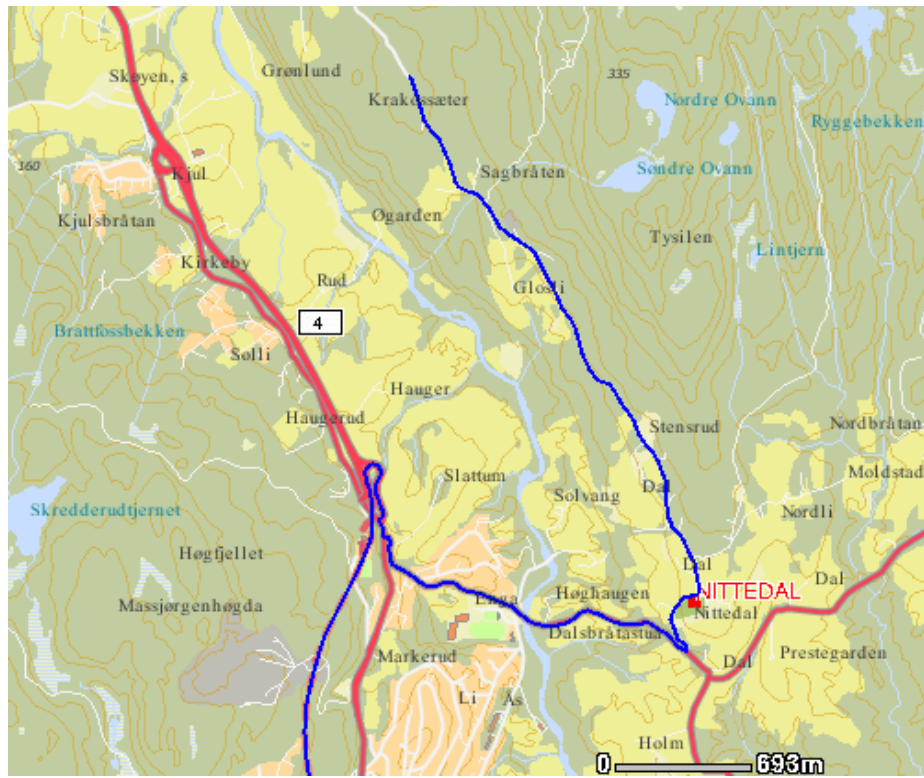
Alternativ 1:

Fra E6 til Olavsgaard. Mot Hellerudsletta, midt på sletta, ta av til høyre mot Nittedal kirke
Fortsett til høyre, opp kirkebakken rundt kirken og ta av til venstre etter kirken. Fortsett 5 km innover. Du passerer 2 gårder. Og er plutselig klar til eventyr på Krakossæter...

Alternativ 2:

Fra RV 4 til Gjelleråsen. Ta av gamleveien mot Hagan og fortsett mot Slattum. Derfra følg skilt mot Nittedal kirke. Opp kirkebakken rundt kirken og ta av til venstre etter kirken. Fortsett 5 km innover. Du passerer 2 gårder. Og er plutselig klar til eventyr på Krakossæter....





Alternativ:

